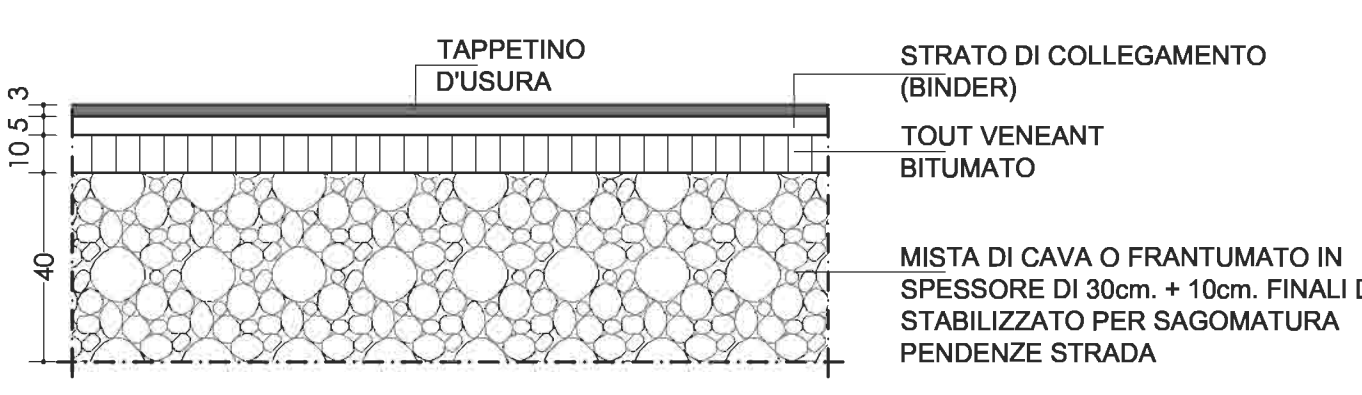
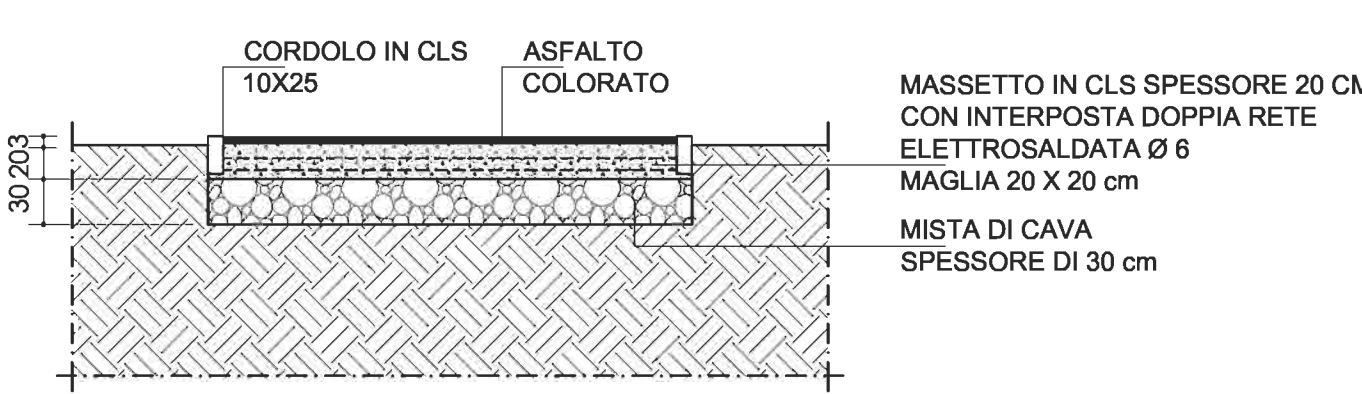


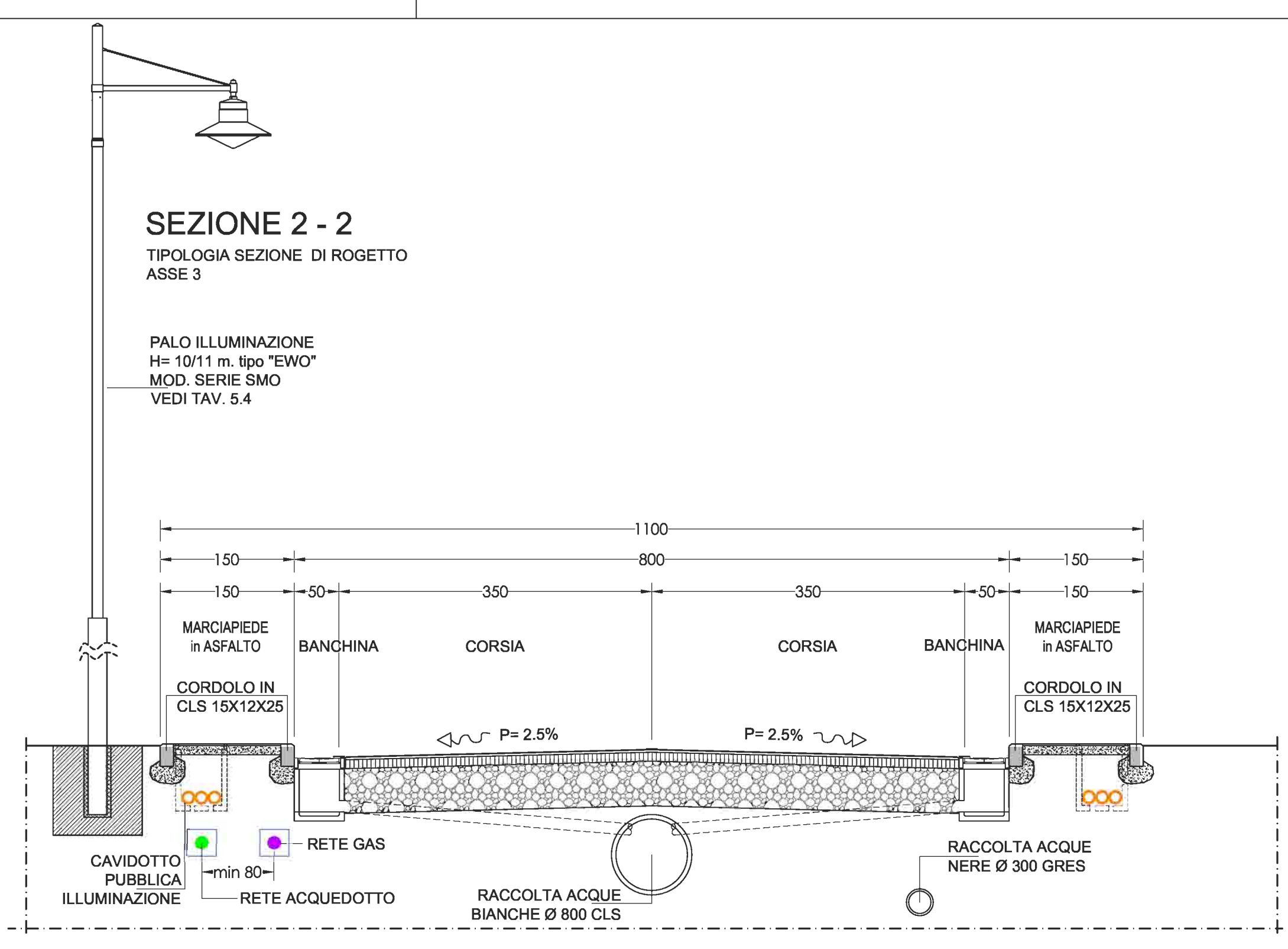
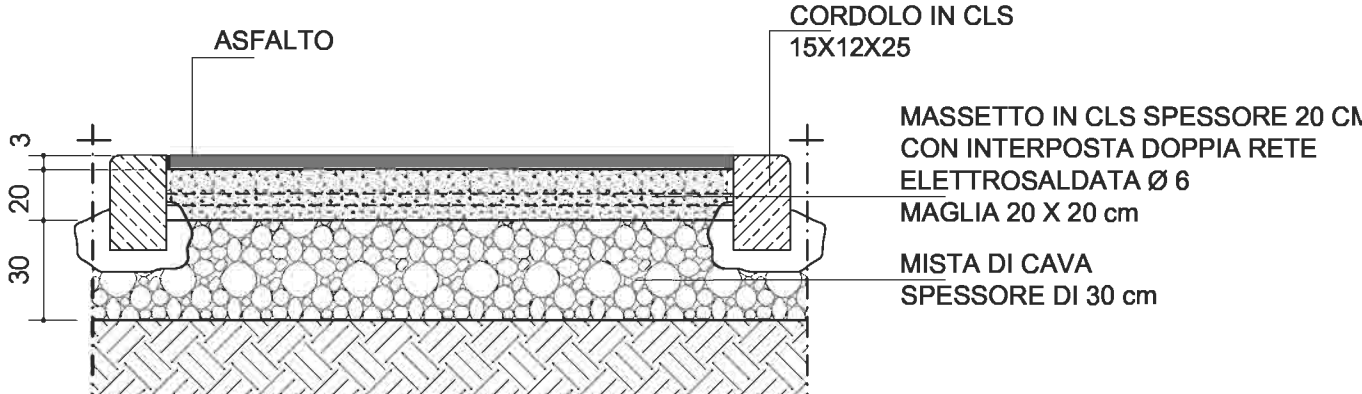
**PARTICOLARE PAVIMENTAZIONE STRADALE**



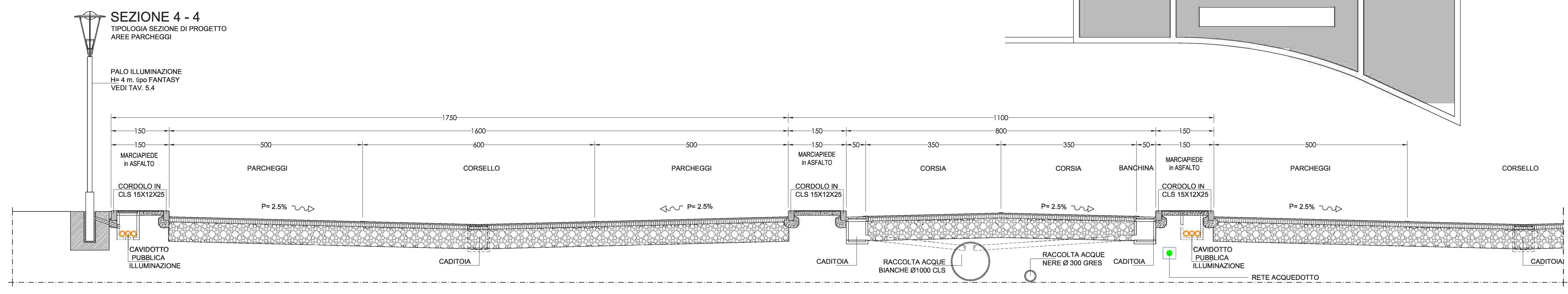
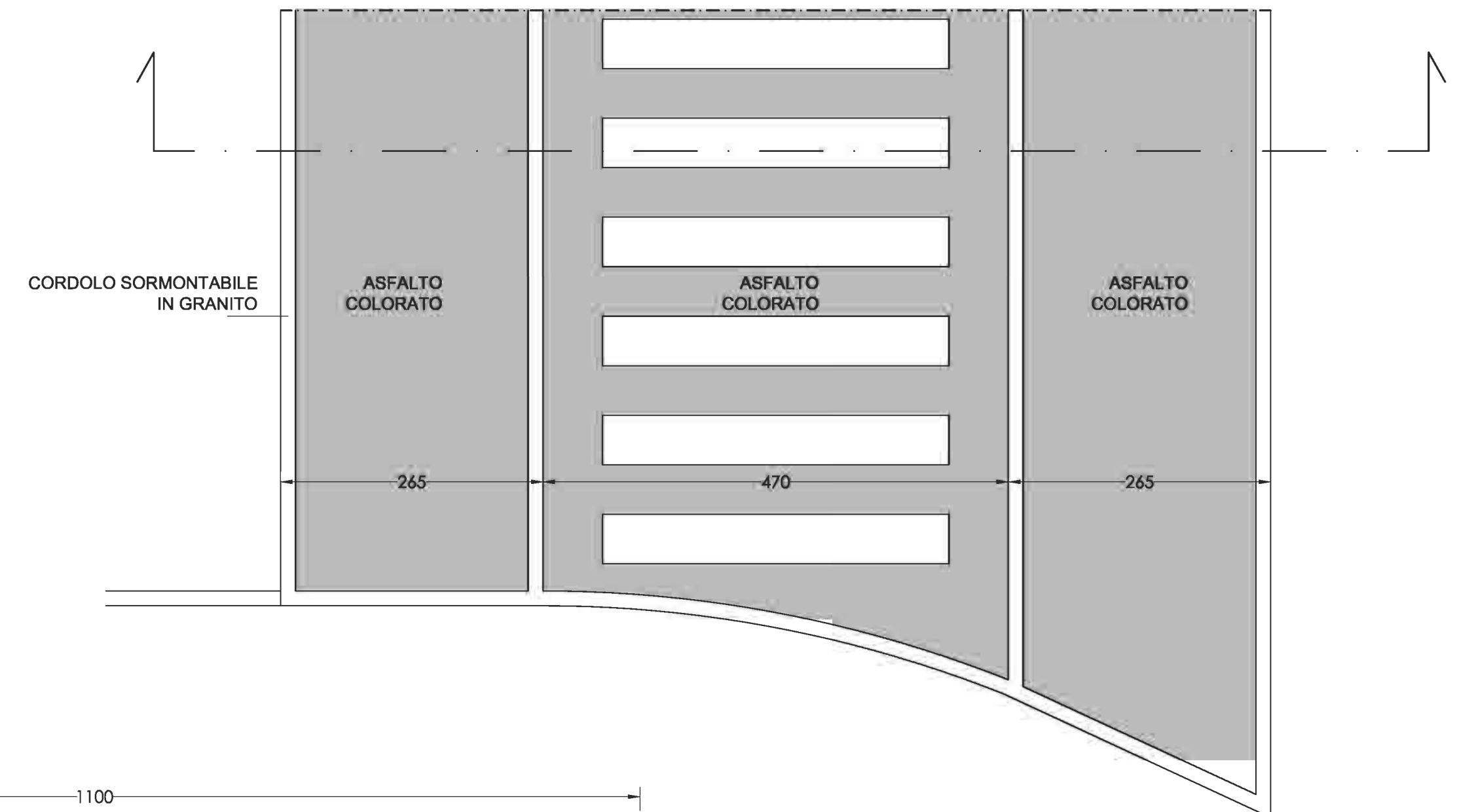
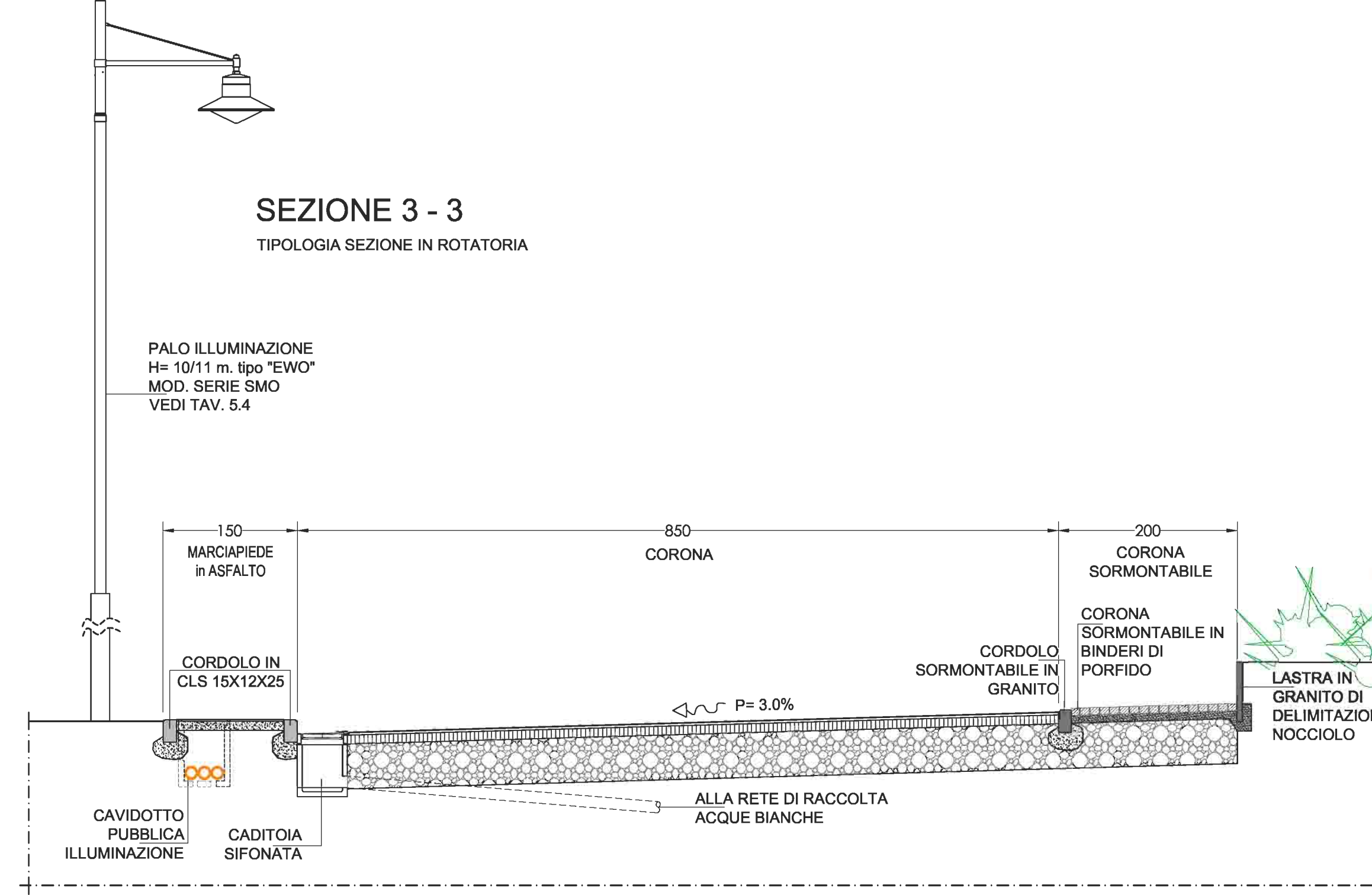
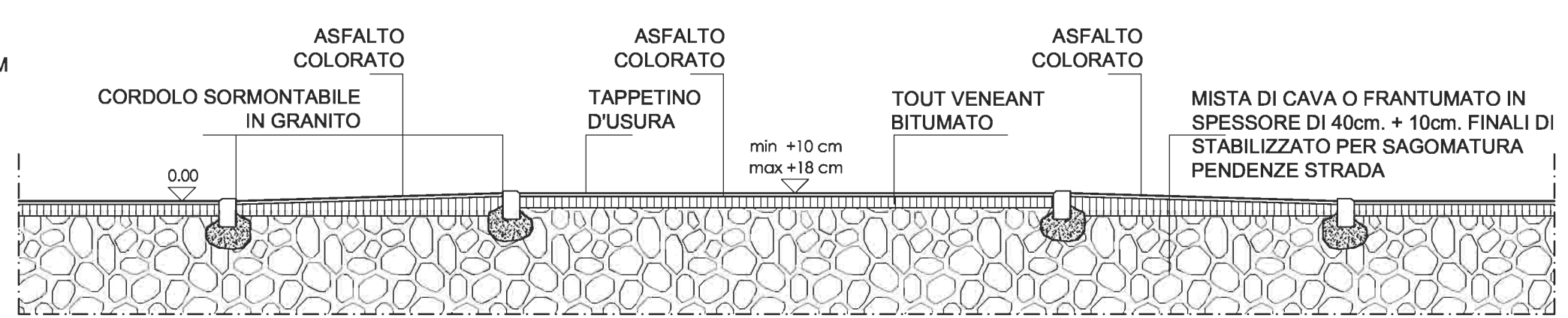
**PARTICOLARE PAVIMENTAZIONE CICLOPISTA**



**PARTICOLARE PAVIMENTAZIONE MARCIAPIEDE**



**PARTICOLARE ATTRAVERSAMENTO PEDONALE RIALZATO**



**COMUNE DI ARESE**

PROGRAMMA INTEGRATO DI INTERVENTO  
Ai sensi della Legge Regionale n.12 del 11 Marzo 2005

"P.I.I. ARESE SUD"  
AREA TRA IL CANALE SCOLMATORE, VIA MONTEGRAPPA,  
VIA G. MARCONI (STRADA COMUNALE TERRAZZANO-OSPIATE)

PROPOSTA DEFINITIVA  
PROGETTO OPERE DI URBANIZZAZIONE

TAV. 5.3  
SCALA 1:200

SEZIONI TIPO DI PROGETTO  
STRADE VIABILITA' E PARCHEGGI

data: luglio 2008	aggiornamenti: settembre 2008
PROPONENTE: <b>CONSORZIO SANSOVINO RESIDENCE</b> P.IVA/C.F. 06311530985 Via Don Natale Fedeli, 3 - 20020 Arese Tel. +39 0299760257 Presidente: Paolo Enrico Silvio CF. PRL NCS 60R 08A 940Y	
PROGETTO URBANISTICO Progettista arch. Hugo Sillano Collaboratori arch. Luca Cavallari - arch. Marta Garlati	
PROGETTO OPERE DI URBANIZZAZIONE Progettista Ing. Paolo Carnella Collaboratori geom. Andrea Magnani	

